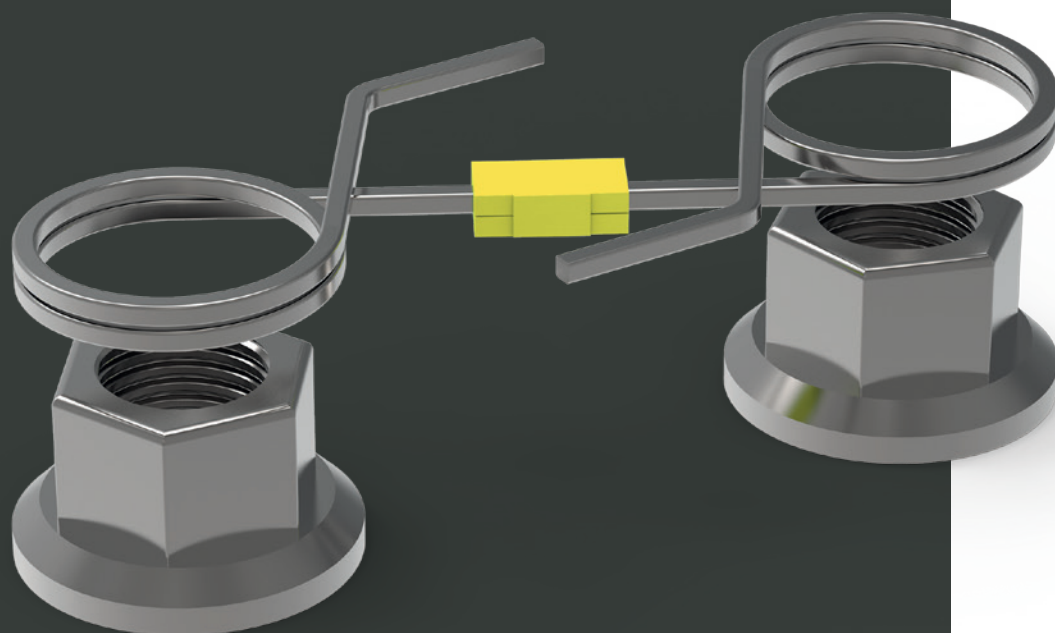


SCHEDA TECNICA

Checklock SQ®

Checklock SQ® è un dispositivo di ritenuta con una struttura elicoidale, che è da posizionare su due dadi adiacenti della ruota.

RITENUTA



Per le misure,
si prega di
consultare
l'inserto
CLSQ



Checkpoint®

THE ORIGINAL AND THE BEST

Checklock SQ®

Prodotto: Checklock SQ®

Codice prodotto: CLSQ

Funzione: Checklock SQ® è un dispositivo di ritenuta che aiuta a prevenire l'allentamento dei dadi delle ruote. Checklock SQ è costituito da due elicoidi a quali sono connesse due leve rivolte verso l'interno del dispositivo di ritenuta. Premendo le due leve, l'una verso l'altra, i due elicoidi aumenteranno il loro diametro interno permettendo l'installazione del dispositivo di ritenuta sulla coppia di dadi. Il rilascio delle leve permetterà agli elicoidi di tornare al diametro iniziale bloccandosi attorno ai dadi, garantendone il loro serraggio.

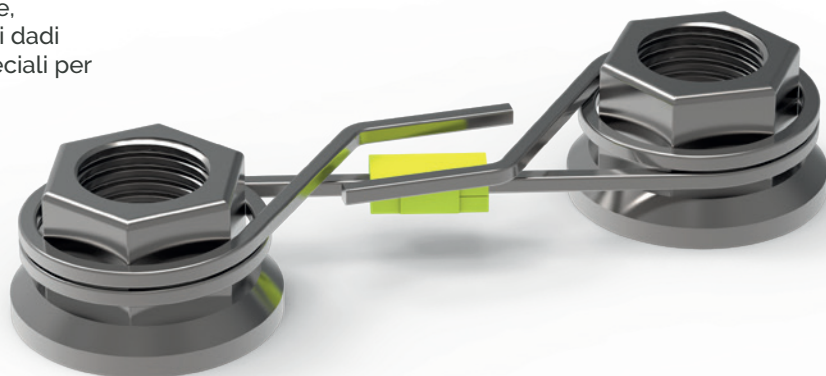
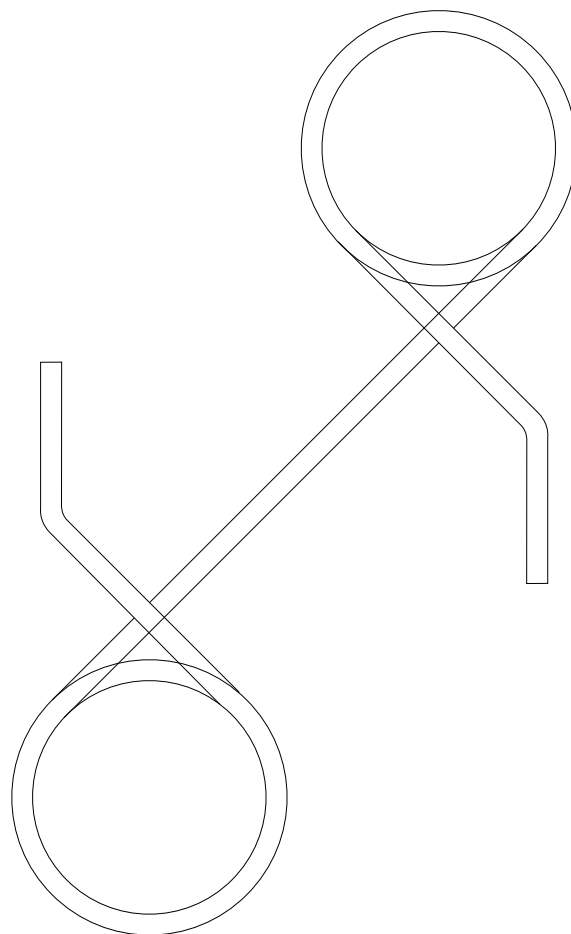
Materiale: Acciaio inossidabile di alta qualità, fabbricato in sezione quadrata.

Applicazione: Principalmente per veicoli commerciali come autobus, camion, veicoli per il trasporto di merci pericolose, ecc. Viene anche impiegato nel settore industriale e minerario e ovunque gli organi di fissaggio critici per la sicurezza possono allentarsi a causa di forti vibrazioni e necessitano di un dispositivo di ritenuta.

Siamo in grado di progettare e produrre soluzioni personalizzate per una vasta gamma di settori e per possibili altre applicazioni.

Vantaggi principali: Migliora la sicurezza degli organi di fissaggio della ruota. Consente controlli visivi rapidi e facili. Riduce i costi di manutenzione, risparmiando tempo e denaro. Aiuta a trattenere i dadi delle ruote in posizione. Non richiede utensili speciali per il montaggio.

Misure: Per la guida sulle misure, si prega di consultare l'apposito inserto CLSQ.



**LEADER GLOBALI NELLA
SICUREZZA DELLE RUOTE**

Tel: +44 (0)1524 271 200
info@checkpoint-safety.com
www.checkpoint-safety.it

Checkpoint®
THE ORIGINAL AND THE BEST