

SCHEDA TECNICA

Rollock®

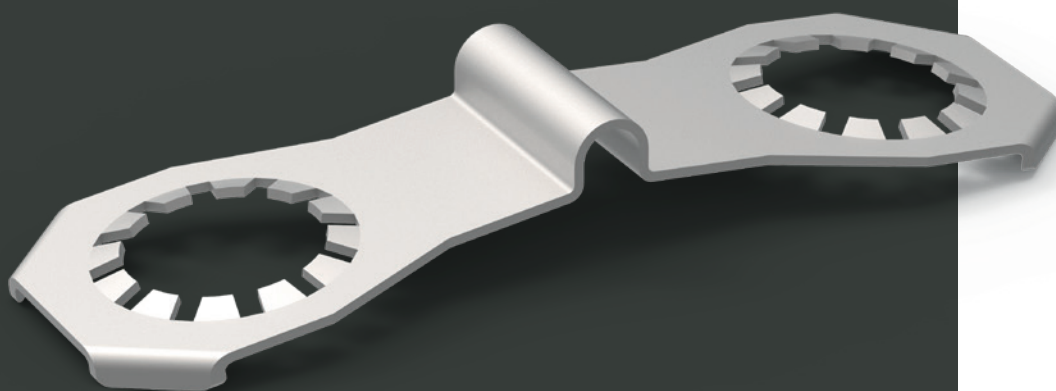
Rollock® è un morsetto di ritenuta monouso che aiuta a trattenere i dadi delle ruote in posizione.



DISPONIBILE

Numero di
Colonnette

2
4
6
8
10



Checkpoint®
THE ORIGINAL AND THE BEST

Rollock®

Prodotto: Rollock®
Codice prodotto: Si prega di consultare la tabella sottostante

Funzione: Rollock® è costituito da una coppia di morsetti da applicare su due dadi ruota adiacenti. Per il montaggio si utilizza uno strumento progettato appositamente ed un martello plastificato. Può essere facilmente rimosso con utensili convenzionali.

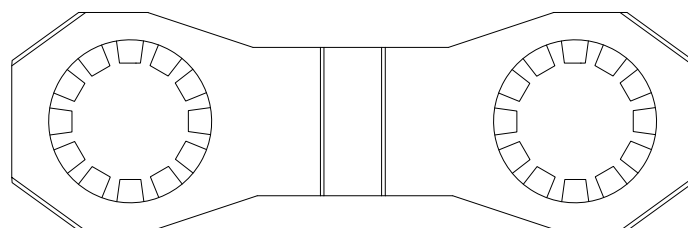
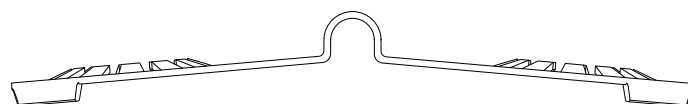
Lo strumento di montaggio (con barra a T) ha un supporto magnetico che aiuta a posizionare correttamente il prodotto. Grazie ad un apposito arresto di profondità, Rollock® verrà montato nella maniera corretta. Non vi sarà il rischio di spingere il prodotto troppo a fondo sui dadi.

Materiale: Acciaio temprato rivestito, resistente alla corrosione.

Applicazione: Principalmente per veicoli commerciali.

Vantaggi principali: Migliora la sicurezza degli organi di fissaggio della ruota. Aiuta a trattenere i dadi delle ruote in posizione. Riduce la probabilità di imprevisti.

Misure:



CODICE PRODOTTO	DESCRIZIONE DEL PRODOTTO	RELATIVO STRUMENTO DI MONTAGGIO	CODICE PRODOTTO DELLO STRUMENTO DI MONTAGGIO
ROL19216201	19-21mm 6 prigionieri 205 PCD (104cc)	104cc 19-21	ROLAPP1041921
ROL24276205	24-27mm 6 prigionieri 205 PCD (104cc)	104cc 24-27	ROLAPP1042427
ROL24276245	24-27mm 6 prigionieri 245 PCD (122cc)	122cc 24-27	ROLAPP1222427
ROL30338275	30-33mm 8 prigionieri 275 PCD (104cc)	104cc 30-33	ROLAPP1043033
ROL303310225	30-33mm 10 prigionieri 225 PCD (70cc)	70cc 30-33	ROLAPP703033
ROL303310335	30-33mm 10 prigionieri 335 PCD (104cc)	104cc 30-33	ROLAPP1043033
ROL3033108.75	30-33mm 10 prigionieri 8.75" PCD (70cc) (US Spec)	70cc 30-33	ROLAPP703033
ROL30331011.25	30-33mm 10 prigionieri 11.25" PCD (88cc) (US Spec)	88cc 30-33	ROLAPP883033

LEADER GLOBALI NELLA SICUREZZA DELLE RUOTE